



CANnector Range/Bridge

CANnector Range和CANnector Bridge是CANnector S设备的预配置版本，使用户能够轻松设置CAN和CAN FD网络的距离扩展或桥接应用，而无需花费大量时间进行配置。



CANnector Range的基本范围配置可通过以太网在更长的距离内透明传输所有6通道CAN总线。该功能需要两个设备(主/从)。此外，CANnector Range还可以用作通过以太网连接到PC的多个CAN (FD) 接口。这允许基于Ixxat VCI或D-PDU-API的应用程序通过长距离连接到现场总线。对于此用例，仅需要一个CANnector Range设备。

CANnector网桥可以充当网桥和网关。提供的四种配置以125 kbit/s、250 kbit/s、500 kbit/s或1000 kbit/s初始化所有6个CAN接口，并转发所有接收的数据，如下所示：

CAN1↔CAN2; CAN3↔CAN4; CAN5↔CAN6。可以轻松选择特定的波特率组合，而无需配置。

距离扩展和桥接功能可在设备上独立执行，PC只需要用户特定的配置或可视化/激活。

由于CANnector Range / Bridge基于常见的CANnector S版本，因此可以通过使用ACT工具轻松地调整或增强设备功能-提供扩展的距离扩展/网桥功能，甚至记录功能。

亮点

- 最多6通道CAN总线 (其中2条CAN FD)
- 仅支持CAN监听 (CAN RX)
- 接通CAN (在进行任何CAN通信或定义的消息时自行接通)
- 大量的过滤器和映射选项
- 可通过自己的C代码或Matlab/Simulink模型进行扩展
- 轻松的云连接
- 经典网关应用中的低延迟
- 通过USB、LAN、WLAN/WiFi、4G轻松接入
- 兼容 Ixxat CAN@net Generic Ethernet协议和 CAN@net NT 协议
- 即插即用，也可配置/可编程
- 独立运行
- 扩展温度范围 (-40 °C to 80 °C)
- 电气隔离
- 可安装DIN导轨

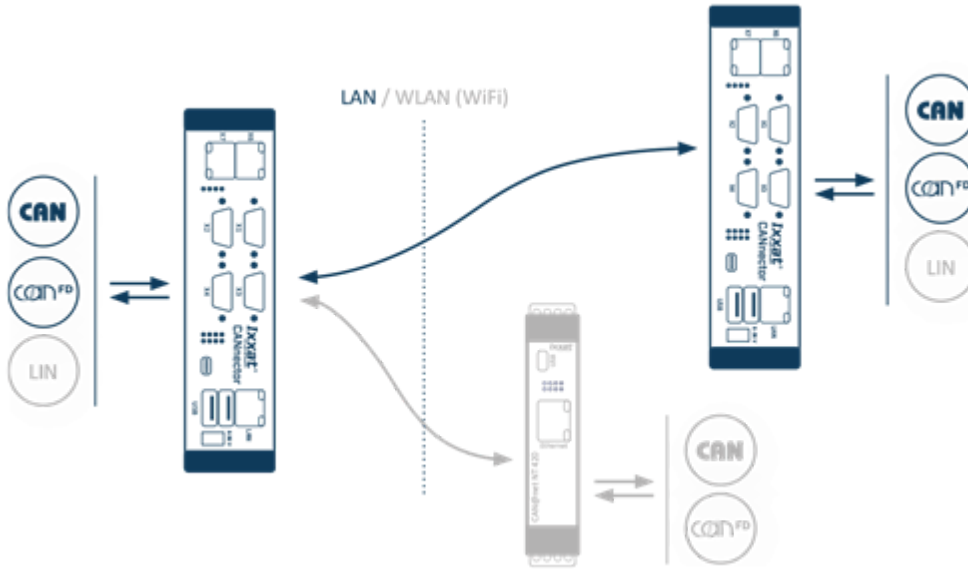
范围选项

预配置范围操作

- 通过以太网桥接所有6个CAN通道 (需要2个设备-主/从)
- 支持的CAN波特率 250 Kbit/s
- 4种配置支持CAN 波特率高达1000 kbit/s
- 永久数据传输，无需触发或过滤

过用户配置的高级功能(使用ACT)

- CAN, CAN FD和LIN数据的范围扩展
- 基于信号的操作 (基于导入的总线描述文件)
- 转发个别消息和/或信号
- 修改消息ID和内容
- 通过自己的C用户代码或MATLAB/Simulink模型进行数据处理
- 根据来自每个CAN总线的信号创建自己的消息的可能性
- 在创建自己的消息的情况下导出CANdB
- 低功耗休眠模式和CAN(FD)开机
- 并行数据存储于USB存储器, PC或云上
- 远程设备管理 (OPC UA, HMS-HUB)
- LAN / USB / WLAN (需要可选WLAN模块) 访问, 用于信号可视化/激活



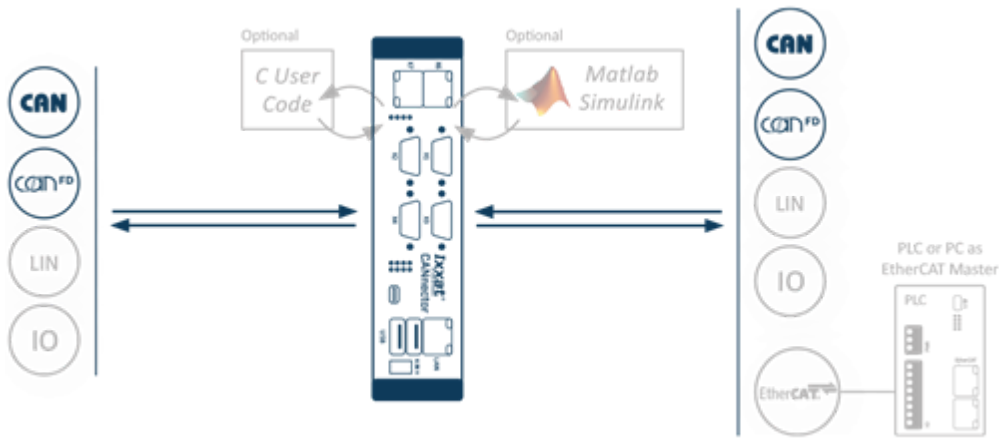
网桥选项

预配置网桥操作

- 所有6通道CAN总线的桥接
 - CAN 1至CAN 2, 反之亦然
 - CAN 3至CAN 4, 反之亦然
 - CAN 5至CAN 6, 反之亦然
- 支持的CAN波特率 125 kbit/s, 250 kbit/s, 500 kbit/s, 或 1000 kbit/s -取决于选择

通过用户配置的高级功能(使用ACT)

- 桥接CAN, CAN FD, EtherCAT和LIN数据
- 基于信号的操作 (基于导入的总线描述文件)
- 转发单个消息和/或信号
- 修改消息ID和内容
- 通过自己的C用户代码或MATLAB/Simulink模型进行数据处理
- 根据来自每个CAN总线的信号创建自己的消息的可能性
- 在创建自己的消息的情况下导出CANdB
- CAN(FD)低功耗休眠和唤醒模式
- 并行数据存储于USB存储器, PC或云上
- 远程设备管理 (OPC UA, HMS-HUB)
- LAN / USB / WLAN (需要可选WLAN模块) 访问, 用于信号可视化/激活

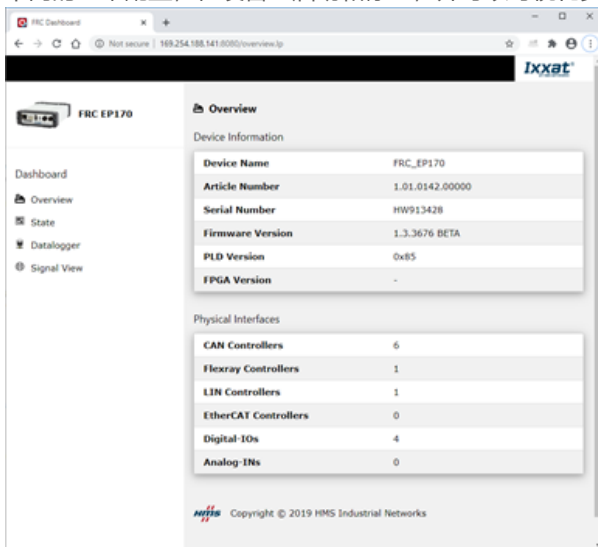


配置 & 操作

CANnector Range和CANnector Bridge已预先配置，无需进一步配置即可直接使用。但是，对于需要特定功能的客户-例如 通过消息过滤或基于信号的操作，HMS提供了易于使用的工具，以“按需”方式使用网桥或距离扩展。

仪表板

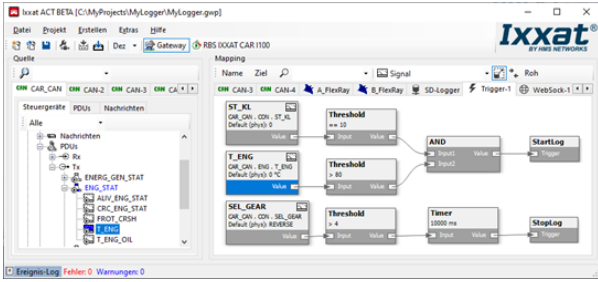
使用仪表板，该仪表板可通过以太网，USB或WLAN（WiFi）通过标准的Web浏览器进行访问，可监视CANnector Range/Bridge和连接的总线系统，可以选择不同的基本配置，在设备上启动和停止，并可以可视化实时数据。



ACT Tool

ACT是基于Windows的，允许通过拖放轻松创建带有或不带有总线描述文件的配置。ACT工具提供了进一步的配置可能性(例如，更改消息内容或信号值)。

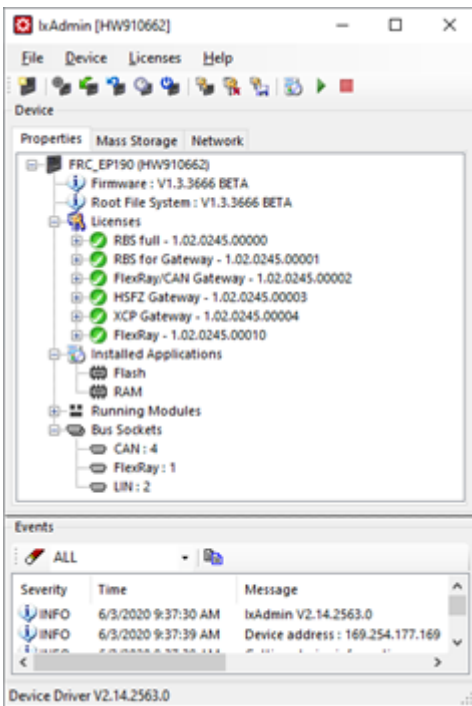
→ 下载Ixxat ACT设置 (针对Freeware/Lite/Standard)



IxAdmin

IxAdmin包含在ACT工具中。使用IxAdmin，可以选择，启动，停止和下载不同的基本配置到设备。也可以更改波特率设置。

→ 下载 Ixxat IxAdmin 设置



技术规格

Dimensions (L x W x H)	196 x 113 x 43 mm
Protection class	IP40
Weight	Approx. 790 g
Operating temperature	-40 °C to +80 °C
Power supply	6-36 V DC
Current consumption	Typ. 420 mA at 12 V (Sleep Mode: Typ. 7.5 mA at 12 V)
Housing material	Aluminium, stainless steel
Relative humidity	10-95 %, non-condensing
Host system	Power PC, 256 MByte RAM, 256 MByte Flash

Ethernet	10/100 MBit/s, RJ45
USB	2.0 high-speed device, USB-B 2.0 high-speed device, USB-A
CAN FD transceiver	Microchip MCP2562FD
CAN RX only	Hardware switchable
CAN high-speed transceiver	Texas Instruments SN65HVD251
CAN bus termination resistor	High-speed/CAN-FD: none
LIN transceiver	NXP TJA1020

交付内容

- CANnector Range 或 Bridge
- Ethernet, USB 线缆
- 硬件和用户手册

File	Version	Size	Read online
01 - MANUALS/DESIGN GUIDES			
CANnector Installation Guide English	1.3	1.46 MB	Download
CANnector Range User Manual English	1.1	1.52 MB	Download
CANnector Bridge User Manual English	1.1	2.28 MB	Download
05 - OTHER FILES			
CANnector Bridge Basic Configuration Executable	1.0	506.33 KB	Download
CANnector Range Basic Configuration Executable	1.0	1.34 MB	Download
CANnector Bridge Basic Configuration ACT Project	1.0	129.65 KB	Download
CANnector Range Basic Configuration ACT Project	1.0	353.08 KB	Download
06 - CERTIFICATIONS			
CANnector CE Declaration of Conformity	NULL	194.56 KB	Download

File	Version	Size	Read online
07 - STEP 3D FILES			
Step 3D file for CANnector	NULL	4.72 MB	Download
09 - BROCHURES/DATASHEETS			
Ixxat All you need for CAN Brochure MMI119 (CN)	6	5.02 MB	Download

订货号

1.01.0091.02000	CANnector Range *
1.01.0091.03000	CANnector Bridge *

→ *在汽车板块可以找到具有附加接口和功能的CANnector的其他版本。

配件

产品图片	种类	订货号
	带有CAN终端的Sub-D9连接器	1.04.0075.03000
	CAN线缆	1.04.0076.00180
	Y CAN线缆	1.04.0076.00001
更多配件和详细信息		

Copyright © 2020 HMS Industrial Networks - All rights reserved.